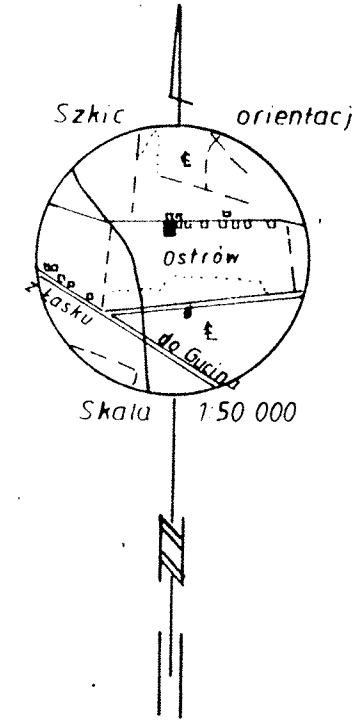


# ZMIANA MIEJSCOWEGO PLANU ZAGOSPODAROWANIA PRZESTRZENNEGO GMINY ŁASK DLA OBSZARU WE WSI OSTRÓW, DZIAŁKA NR 239/3.

RYSUNEK PLANU - ZAŁĄCZNIK NR 3 DO UCHWAŁY NR VI/53/03

RADY MIEJSKIEJ W ŁASKU Z DNIA 26 marca 2003 r.

woj. łódzkie  
powiat łaski  
gmina Łask  
obręb OSTRÓW  
działka numer 239/3



Mapa sytuacyjno-wysokościowa 1:500  
(z geodezyjną inwentaryzacją urządzeń podziemnych)  
do celów projektowych zagospodarowania działki.

Sporządzona na podstawie mapy ewidencji gruntów ws. Ostrów nr 573 016-136/97 mapy sytuacyjno-wysokościowej w skali 1:500 - sekcja 122.322 2121, 2123 - pomiaru terenów dokonanej w kwietniu 02 przez GEO MAP PLAN Firmę Geodezyjną i Usług Branżowych w Łasku, ul. 9 Maja 14a. Granice działki przyjęto według stanu na gruncie i współrzędnych. Poziom odniesienia: Kronsztadt Uktad współrzędnych 1965 L k s rob 38/2002

Kierownik roboty Ryszard Kruk  
nr upr. 6551

Łask dn. 24.04.2002

ZESPÓŁ PRACOWNI W ŁASKU  
ZESPÓŁ URZĄDNIANIA  
DOKUMENTACJA PROJEKTOWA  
ul. Wolności 10 Łask  
tel. 71 73 88 04

W zakresie opracowania mapowego brak projektowanych obiektów i urządzeń

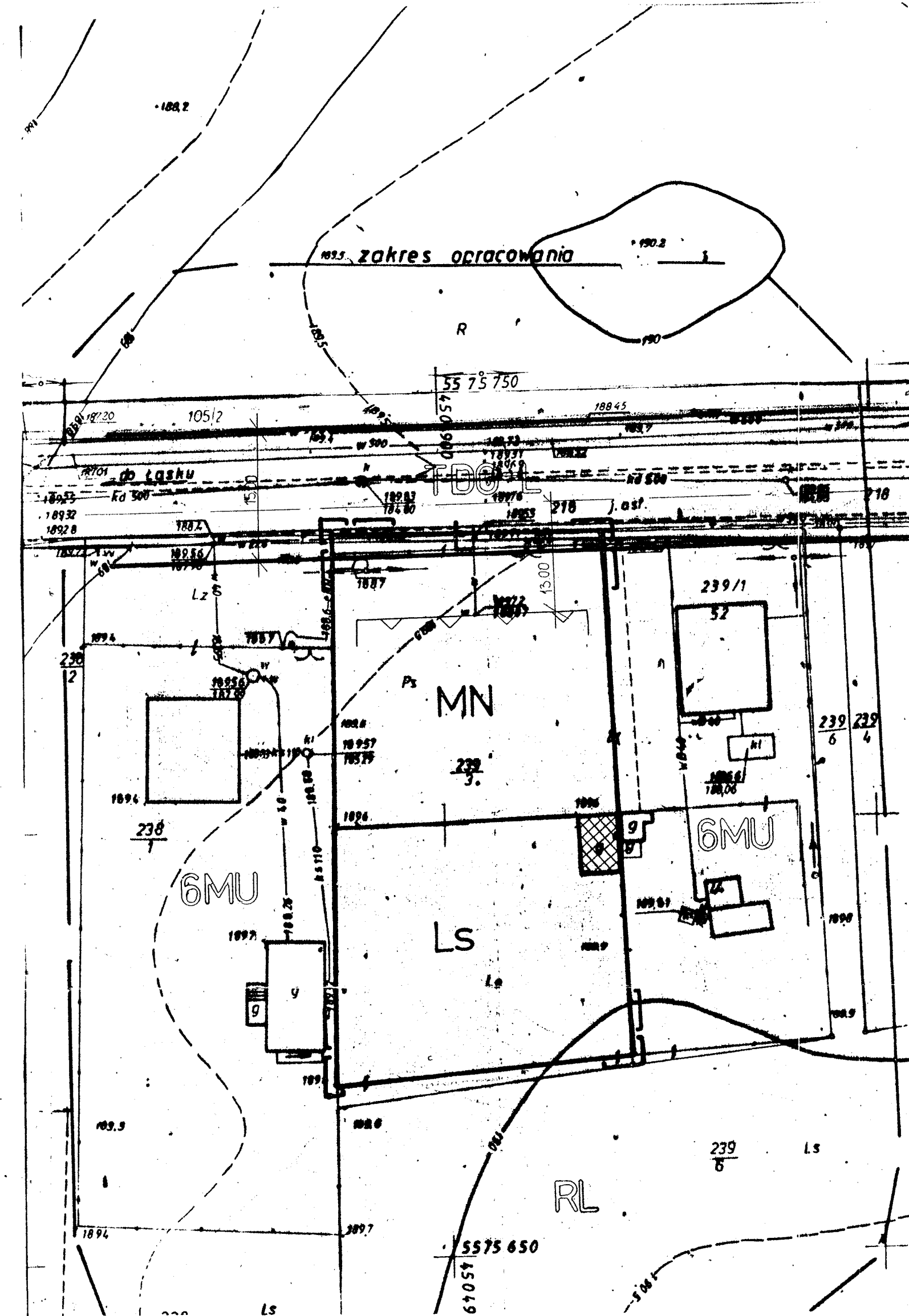
Łask dn. 24.04.2002. Podpis

Geodeta  
Tadeusz Szkułdarek

Przewodniczący  
29.04.2002  
1555 409/2002

29.04.2002

Przewodniczący Rady  
mgr Janusz Drohomirecki



## LEGENDA

OZNACZENIA DLA OBSZARU OBJĘTEGO PLANEM

- GRANICA OBSZARU OBJĘTEGO PLANEM
- LINIE ROZGRANICZAJĄCE TERENY O RÓŻNYM PRZEZNACZENIU
- NIEPRZEKACZALNA LINIA ZABUDOWY
- BUDYNEK ISTNIEJĄCY PRZEWIDZIANO DO ADAPTACJI
- MN  
TERENY ZABUDOWY MIESZKANIOWEJ JEDNORODZINNEJ
- LS  
TERENY LASÓW I ZADRZEWIEŃ
- L  
TERENY KOMUNIKACJI: DROGI GMINNEJ, LOKALNEJ

OZNACZENIA OBOWIĄZUJĄCEGO PLANU MIEJSCOWEGO GMINY  
DOTYCZĄCE BEZPOŚREDNIEGO SĄSIEDZTWA OBSZARU OBJĘTEGO  
PLANEM:

- 6MU  
TERENY ZABUDOWY MIESZKANIOWO-USŁUGOWEJ
- RL  
TERENY LASÓW I ZADRZEWIEŃ
- TDGL  
TERENY DROGI GMINNEJ, LOKALNEJ