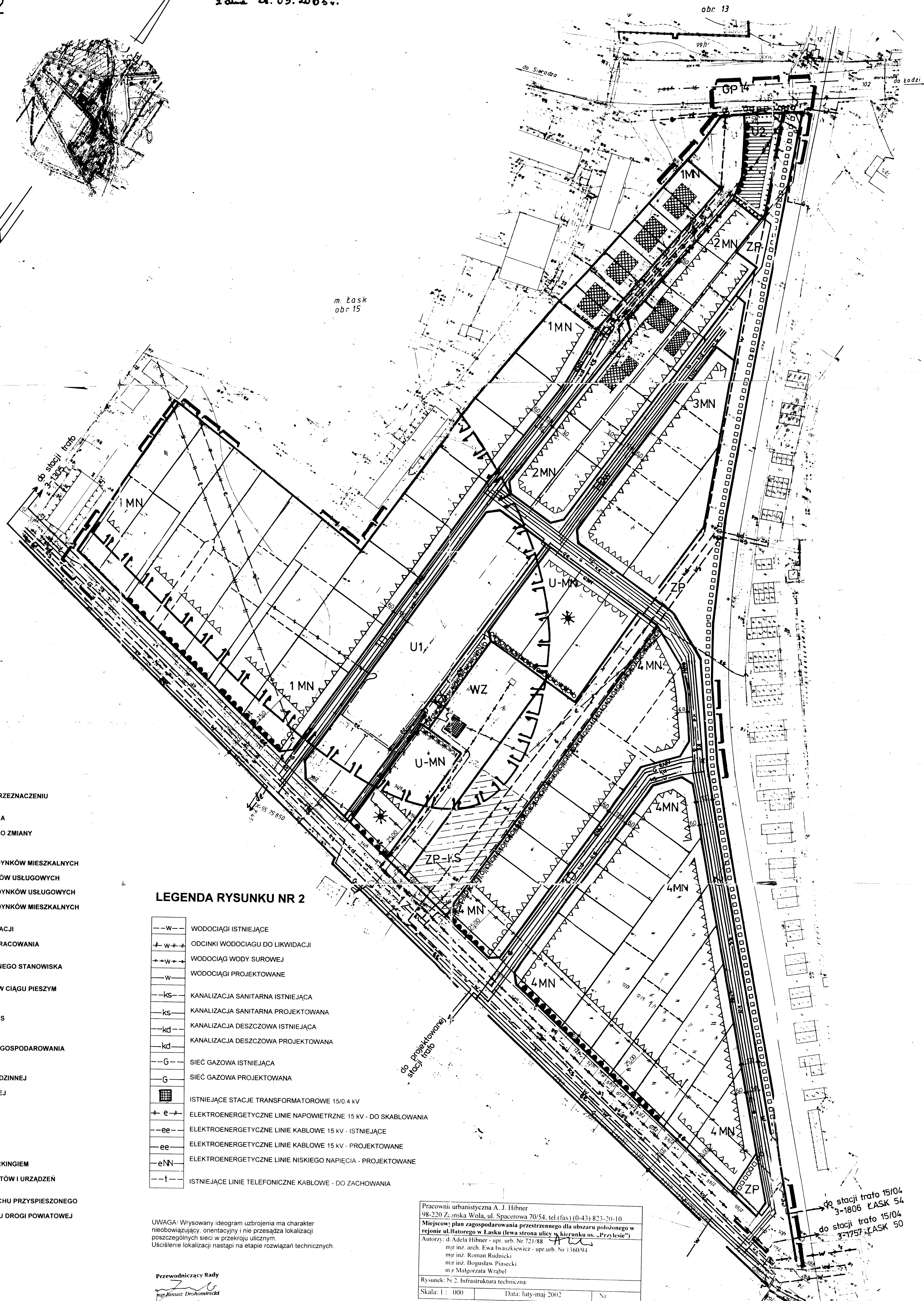
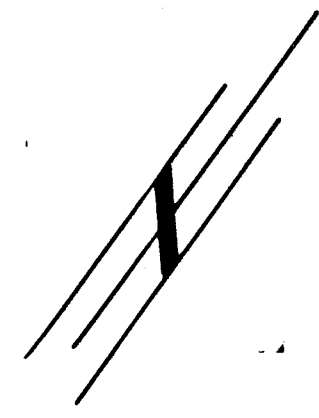
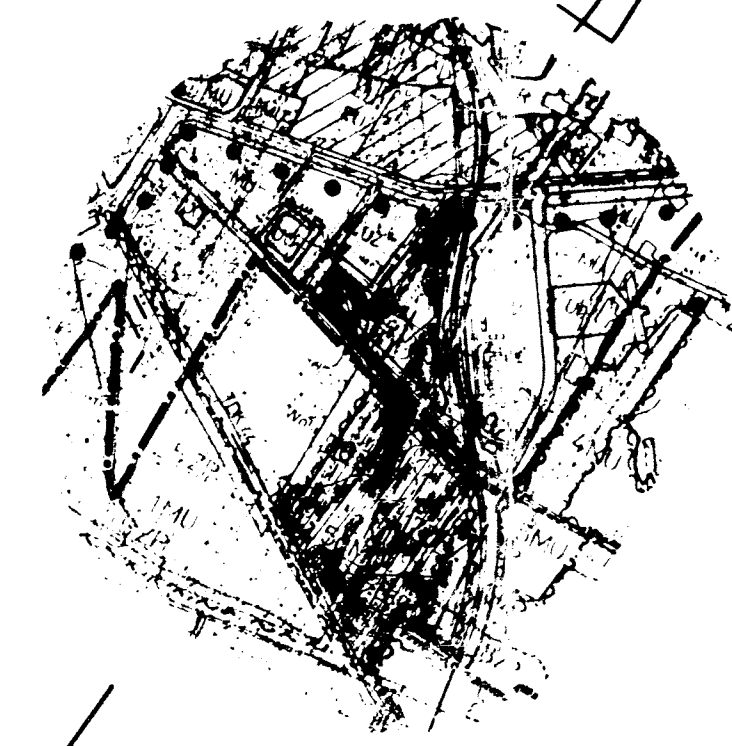


MIEJSCOWY PLAN ZAGOSPODAROWANIA PRZESTRZENNEGO DLA OBSZARU W ŁASKU
ULICA BATOREGO OBREB 15 LEWA STRONA ULICY W KIERUNKU OSIEDLA „PRZYLESIE”
UCHWAŁA NR IV/33/03 RADY MIEJSKIEJ W ŁASKU Z DNIA 11 LUTEGO 2003r.

ZAŁĄCZNIK NR 2

Dz. Urzęd. Woj. Łódzkiego Nr 71, poz. 654
z dnia 28.03.2003r.



LEGENDA

	GRANICE OBSZARU OBJĘTEGO PLANEM
	LINIE ROZGRANICZAJĄCE TERENY O RÓŻNYM PRZEZNACZENIU I RÓŻNYCH ZASADACH ZAGOSPODAROWANIA
	ISTNIEJĄCE GRANICE DZIAŁEK - DO ZACHOWANIA
	ISTNIEJĄCE GRANICE DZIAŁEK PRZEWIDZIANE DO ZMIANY
	PROPONOWANE NOWE GRANICE DZIAŁEK
	NIEPRZEKRACZALNE LINIE ZABUDOWY DLA BUDYNKÓW MIESZKALNYCH
	OBOWIĄZUJĄCE LINIE ZABUDOWY DLA BUDYNKÓW USŁUGOWYCH
	NIEPRZEKRACZALNA LINIA ZABUDOWY DLA BUDYNKÓW MIESZKALNYCH LUB (I) BUDYNKÓW USŁUGOWYCH
	BUDYNKI ISTNIEJĄCE PRZEWIDZIANE DO ADAPTACJI
	ZABUDOWA WYMAGAJĄCA SZCZEGÓLNEGO OPRACOWANIA ARCHYTEKTONICZNEGO
	ORIENTACYJNA LOKALIZACJA ZAREJESTROWANEGO STANOWISKA ARCHEOLOGICZNEGO
	STREFA ZIELENI IZOLACYJNEJ NA DZIAŁKACH I W CIĄGU PIESZYM
	STREFA LOKALIZACJI ZABUDOWY USŁUGOWEJ
	STREFA PARKINGOWA W OBRĘBIE TERENU ZP-KS
	ŚCIEŻKA ROWEROWA
	TERENY OBJĘTE TYMCZASOWYM SPOSOBEM ZAGOSPODAROWANIA I UŻYTKOWANIA
MN	TERENY ZABUDOWY MIESZKANIOWEJ JEDNORODZINNEJ
U-MN	TERENY ZABUDOWY USŁUGOWO-MIESZKANIOWEJ
U1	TERENY USŁUG PUBLICZNYCH
U2	TERENY USŁUG INNYCH
ZP	TERENY ZIELENI PARKOWEJ URZĄDZONEJ
ZP-KS	TERENY ZIELENI PARKOWEJ URZĄDZONEJ Z PARKINGIEM
WZ	TERENY OBSŁUGI KOMUNALNEJ MIASTA - OBIEKTÓW I URZĄDZEŃ ZAOPATRZENIA W WODĘ
GP 14	TERENY DRÓGI KRAJOWEJ NR14 - GŁÓWNEJ RUCHU PRZYSPIESZONEJ
1Z	TERENY ULICY BATOREGO - ZBIORCZEJ, W CIĄGU DRÓGI POWIATOWEJ
D	TERENY ULIC DOJAZDOWYCH, PUBLICZNYCH
Dw	TERENY ULIC DOJAZDOWYCH, WEWNĘTRZNYCH
KX	TERENY CIĄGU PIESZEGO

LEGENDA RYSUNKU NR 2

	WODOCIĄGI ISTNIEJĄCE
	ODCINKI WODOCIĄGU DO LIKWIDACJI
	WODOCIĄG WODY SUROWEJ
	WODOCIĄGI PROJEKTOWANE
	KANALIZACJA SANITARNA ISTNIEJĄCA
	KANALIZACJA SANITARNA PROJEKTOWANA
	KANALIZACJA DESZCZOWA ISTNIEJĄCA
	KANALIZACJA DESZCZOWA PROJEKTOWANA
	SIEĆ GAZOWA ISTNIEJĄCA
	SIEĆ GAZOWA PROJEKTOWANA
	ISTNIEJĄCE STACJE TRANSFORMATOROWE 15/0.4 kV
	ELEKTROENERGETYCZNE LINIE NAPIĘCIOWE 15 kV - DO SKABLOWANIA
	ELEKTROENERGETYCZNE LINIE KABLOWE 15 kV - ISTNIEJĄCE
	ELEKTROENERGETYCZNE LINIE KABLOWE 15 kV - PROJEKTOWANE
	ELEKTROENERGETYCZNE LINIE NISKIEGO NAPIĘCIA - PROJEKTOWANE
	ISTNIEJĄCE LINIE TELEFONICZNE KABLOWE - DO ZACHOWANIA

UWAGA: Wyrysowany ideogram uzbrojenia ma charakter nieobowiązujący, orientacyjny i nie przesądza lokalizacji poszczególnych sieci w przekroju ulicznym. Uściślenie lokalizacji nastąpi na etapie rozwiązań technicznych.

Przewodniczący Rady
mgr inż. Drobomirski

Pracownia urbanistyczna A. J. Hibner
98-220 Ząbka Wola, ul. Spacerowa 70/54, tel./fax (0-43) 823-20-10
Miejscowy plan zagospodarowania przestrzennego dla obszaru położonego w rejonie ul. Batorego w Łasku (lewa strona ulicy w kierunku os. „Przylesie”)
Autorzy: dr. Adela Hilmer - upr. arch. Nr 721/88
mgr inż. arch. Ewa Iwaszkiewicz - upr. arch. Nr 1360/94
mgr inż. Roman Rudnicki
mgr inż. Bogusław Piasecki
mgr Małgorzata Wrąbel
Rysunek: Nr 2. Infrastruktura techniczna
Skala: 1 : 1000 Data: luty-maj 2002

do stacji trafo 15/04
3-1806 ŁASK 54
do stacji trafo 15/04
3-1757 ŁASK 50